

# CORTES GEOLÓGICOS

ALEJANDRO DÍEZ MONTES (2006)



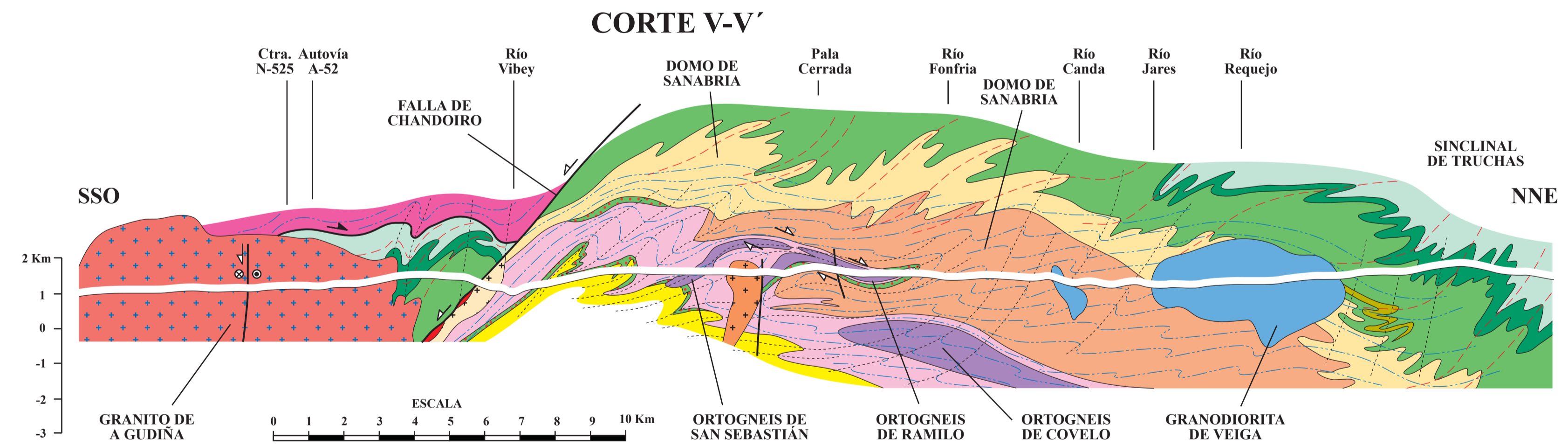
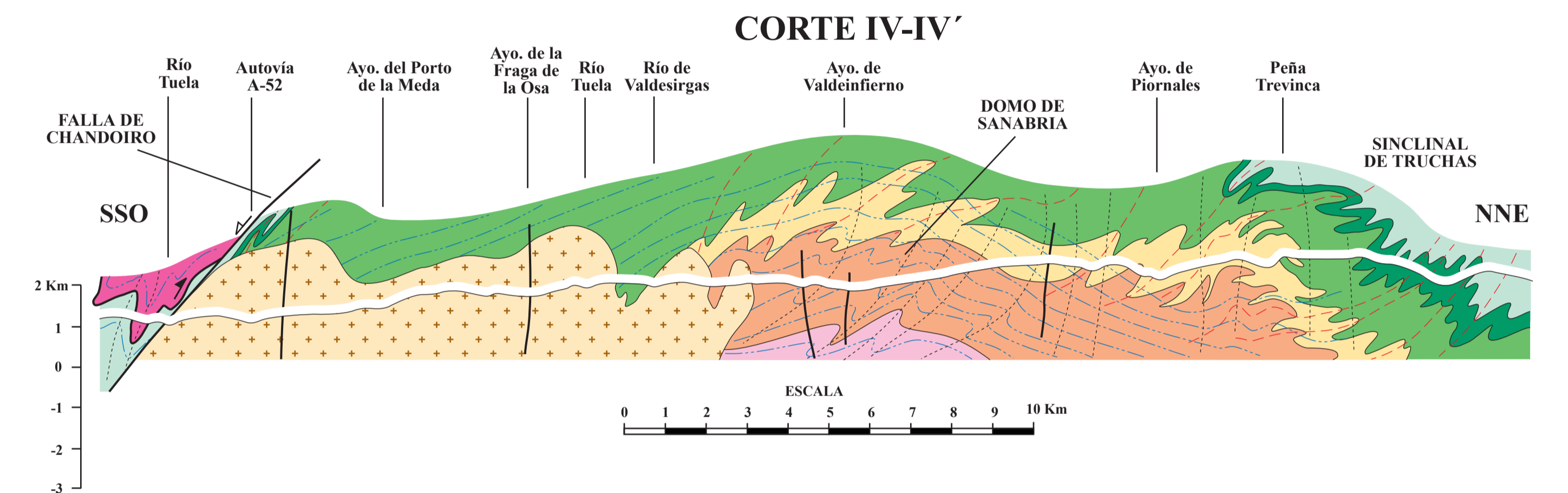
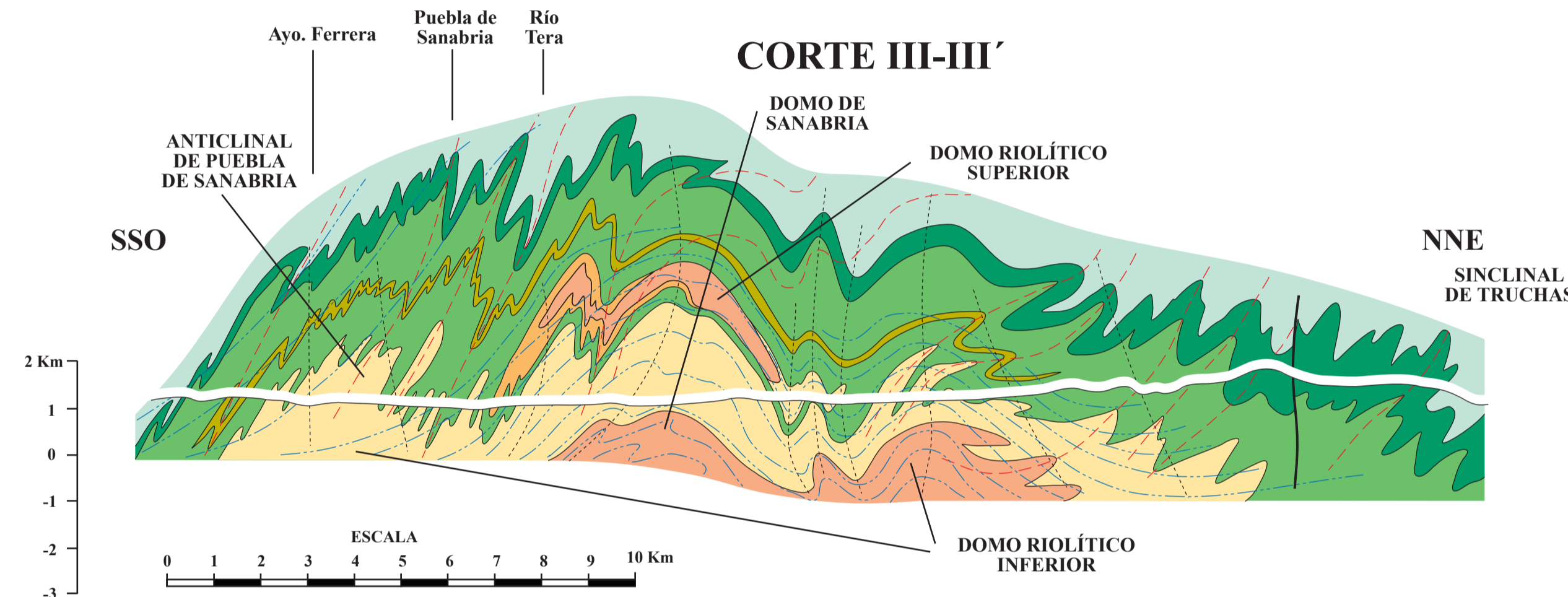
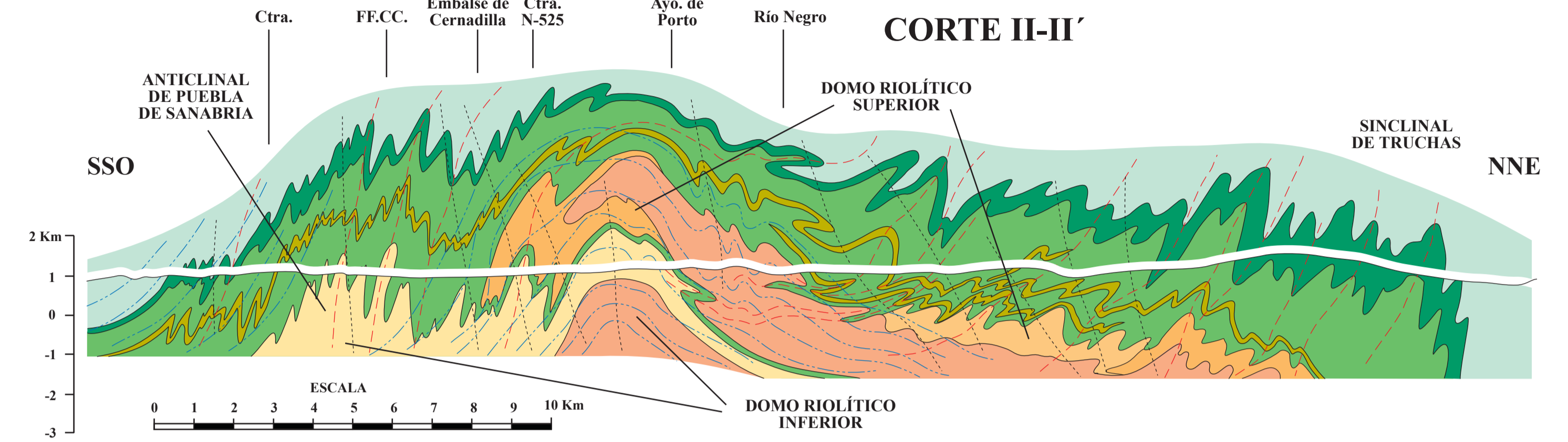
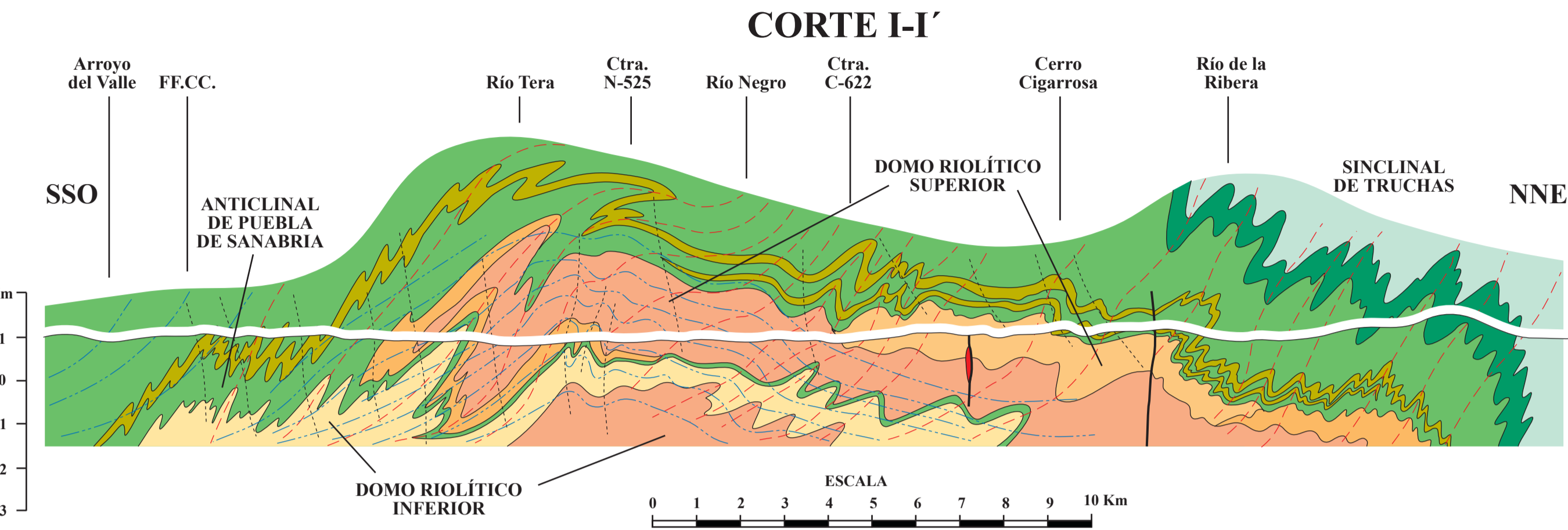
UNIVERSIDAD DE SALAMANCA

Instituto Geológico y Minero de España

## LEYENDA GEOLÓGICA

- COBERTERA**
- Fondos de valle / Depósitos de ladera
  - Morrenas/ Otros depósitos glaciares
  - Terciario (indiferenciado)
- ZONA GALICIA-TRÁS-OS-MONTES**
- Pizarras, ampelitas y lúditas
- ZONA CENTROIBÉRICA**
- Pizarras, ampelitas y lúditas
  - Pizarras de Luarca
  - Cuarcita Armoricana
  - Capas de Los Montes; q: cuarcitas
  - Tobas epiclásticas
  - Ignimbritas
  - Tobas
  - Tobas riolíticas
  - Ortogneises glandulares
- Formación "Olla de Sapo"*
- Gneises bandeados; a' calizas y dolomías; b' micaesquistos con granate; c' ortogneises de Covelo, San Sebastián y Ramilo
- Serie de "Yana do Bolo"*
- Micaesquistos con granate
  - Cuarcitas de Dradelo

- GRANITOIDES VARISCOS**
- GRANITOIDES TARDI Y POSTCINEMÁTICOS EPIZONALES**
- Pradorramisquedo / Ladiaro
  - Veiga
  - Seoane
  - La Canda / Quintela / Penouta
- GRANITOIDES SIN CINEMÁTICOS EPI-MESOZONALES**
- A Gudíña
  - Santa Colomba
  - Bembibre-Villarino / Chandoiro
- GRANITOIDES SIN CINEMÁTICOS MESO-CATAZONALES**
- La Bouza
  - Hermisende-Padornelo
- GRANITOIDES PRECOCES**
- Manzaivos-Castromil
  - Quintana
  - Ribadelago
- ROCAS FILONIANAS**
- Diques de Cuarzo
- GRANITOIDES PREVARISCOS**
- Ortogneises de Covelo, San Sebastián y Ramilo



## SIGNOS GEOLÓGICOS

- Contacto normal
- Esquistosidad S1
- Esquistosidad S2
- Esquistosidad S3
- Falla
- Cabalgamiento
- Falla normal
- Falla con indicación de movimiento

